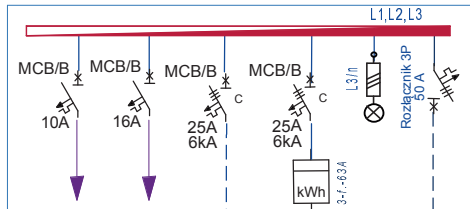


# IDEOWY SCHEMAT ZASILANIA rozdzielnic pomocniczych RT1 i RT2 pom. kotłowni i pom. hydroforni

Pomocnicza rozdzielnica techniczna  
RT2 pom. hydroforni

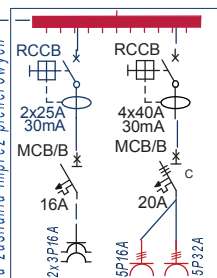
Rozdzielnica natynk. 2x12  
IP65; II KL ochr. 432x340x161  
z drzwiczkami transparent.



Rezerwa modułowa aparatów  
dla zasil. zidentyfikowanych obw.

Zasilanie istn. rozdzielnic hydroforni  
(usytuowanej obok)

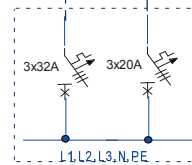
Proj. słupek rozdzielczy terenowy RTR  
dla zasilania imprez plenerowych  
i odcinek końcowy w ziemi



RTR

YDY 5x10mm<sup>2</sup>

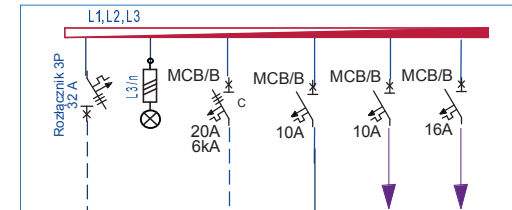
YDY 5x6mm<sup>2</sup>



proj.. TG

Pomocnicza rozdzielnica techniczna  
RT1 pom. kotłowni

Rozdzielnica natynk. 2x12  
IP65; II KL ochr. 432x340x161  
z drzwiczkami transparent.



Zasilanie istn. rozdzielnic starej kotłowni  
(usytuowanej obok rozd. zeliwnej)

Zasilanie istn. tabl. oświetl. parkingu  
TSO na ścianie bud. szkoły

YDY 5x4mm<sup>2</sup>  
w rurce fi22 n/t

YDY 3x4mm<sup>2</sup>  
w rurce fi22 n/t

Legenda	
	Rozłącznik 3P
	Wyłącznik instalacyjny 1P
	Wyłącznik różnic.-prąd. z członem nadprąd.
	Wyłącznik różnic.-prąd. bez członu nadprąd.
	Elektroniczny podlicznik 3-faz. 25A

UWAGA 2 : Podłączenie wszystkich obwodów pod wył. różnic.-prąd  
możliwe po ich wymianie i dostosowaniu instalacji do systemu TN-S

Układ przewodów: TN-S (L1,L2,L3,PEN)  
"Samocz. szybkie wyłączenie zasilania."  
UWAGA: Ostateczną wielkość zabezpieczeń obwodów  
dobierać do faktycznych mocy instalowanych urządzeń  
oraz równomiernie obciążać fazy.

UWAGA 2 : Podłączenie wszystkich obwodów pod wył. różnic.-prąd  
możliwe po ich wymianie i dostosowaniu instalacji do systemu TN-S

PiN.IN.EL

Obiekt: Szkoła Podstawowa w Łubnie Szlacheckim  
Zadanie: Wymiana instalacji elektrycznych  
w zakresie linii zasilających i tablic rozdzielczych  
Inwestor: Gmina Tarnowiec

IDEOWY SCHEMAT ZASILANIA  
wymiany linii zasilających i rozdzielnic  
pomocniczych RT1 i RT2

Projekt:  
PT - Szk. Łubno  
Data: 2023-07-30

Projektant:  
inż. Ludwik Więch  
Upraw. nr GT-8347/42/77

Podpis:  
Rys. nr E-2  
Skala 1:100